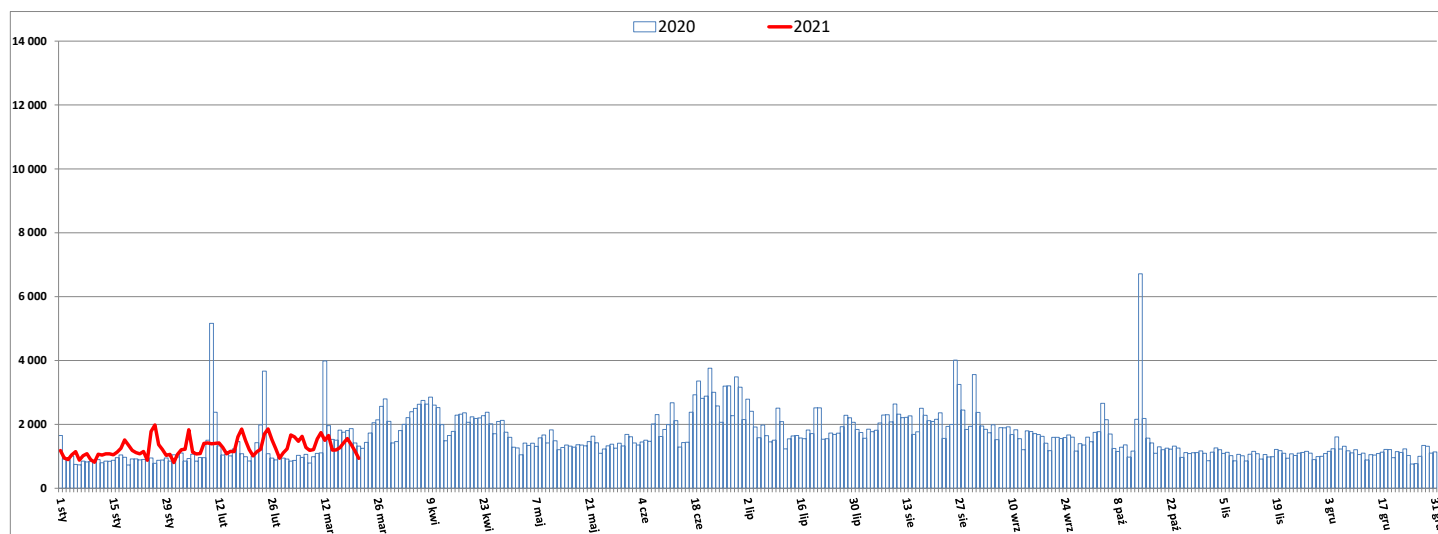


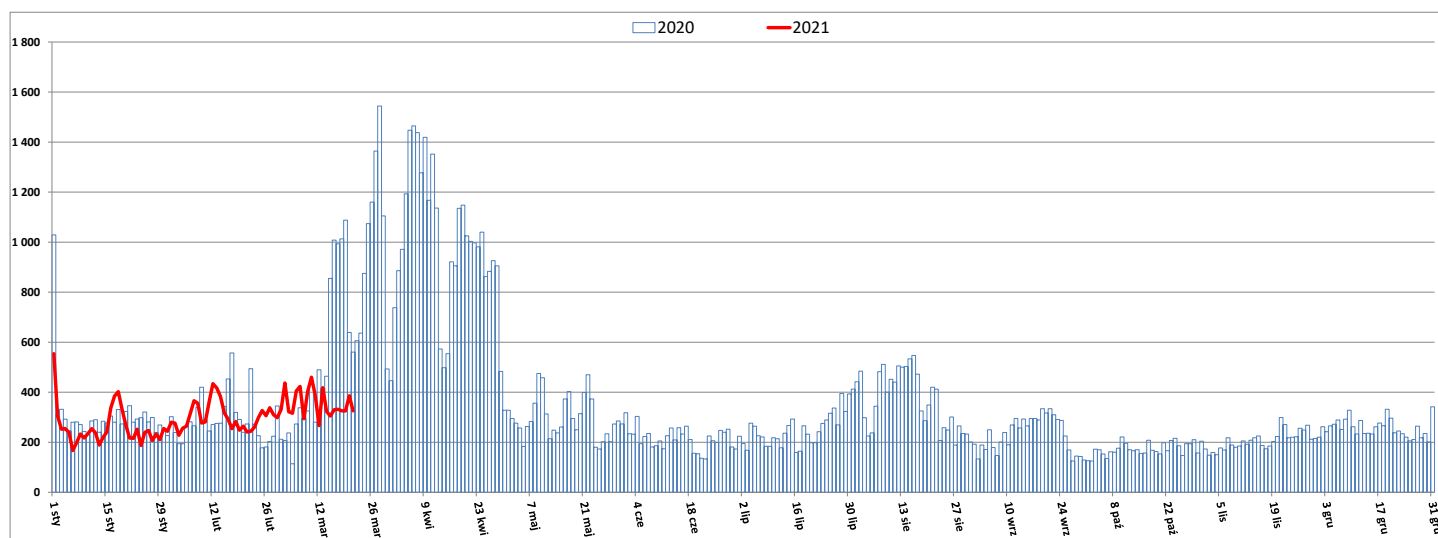
## ZAŁĄCZNIK — STATYSTYKA

### ZAGROŻENIA MIEJSCOWE — INTERWENCJE PSP



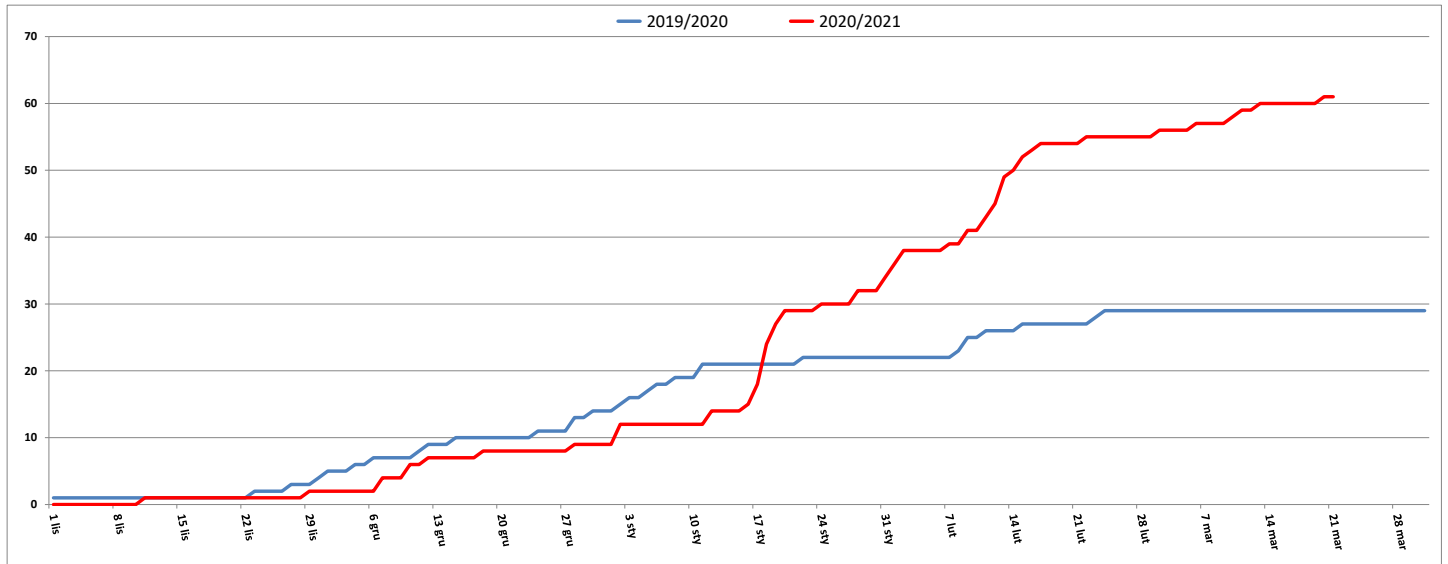
**KOMENTARZ:** W obserwowanym okresie odnotowano 8 927 interwencji Państwowej Straży Pożarnej. Najwięcej miało miejsce 18 marca — 1 555. Liczba interwencji była mniejsza o 1 106 w stosunku do poprzedzającego okresu.

### POŻARY



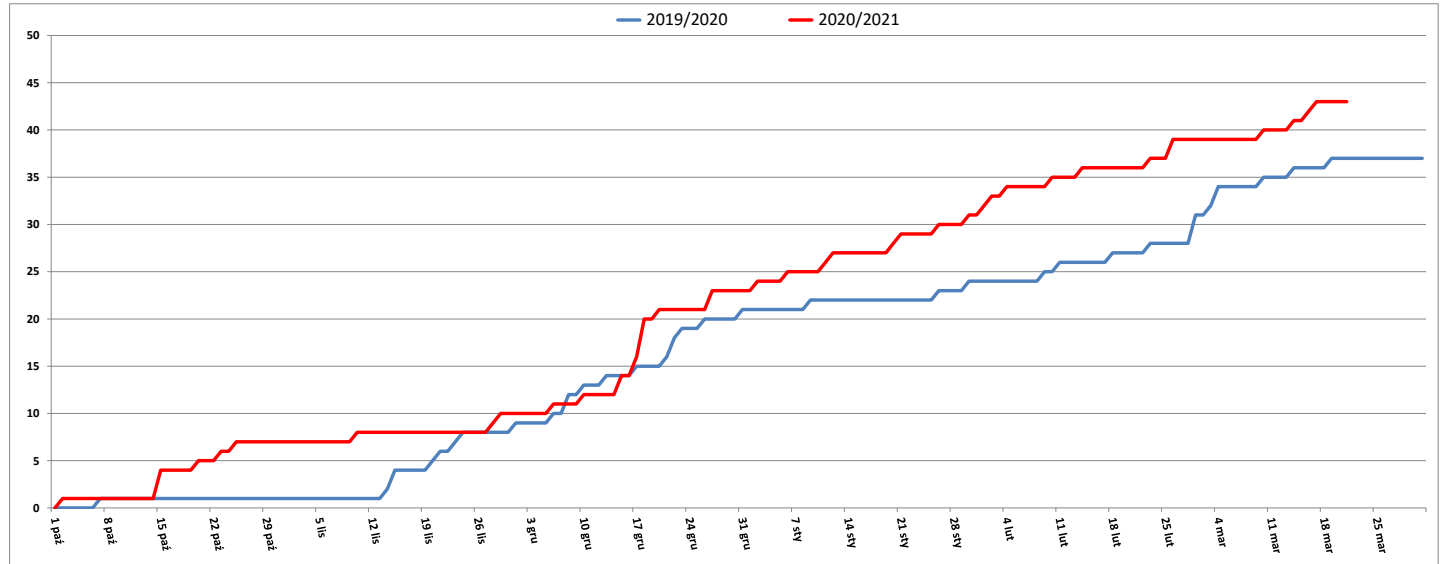
**KOMENTARZ:** W obserwowanym okresie odnotowano 2 330 pożarów. Liczba pożarów była mniejsza o 223 w stosunku do poprzedzającego okresu.

## WYCHŁODZENIA



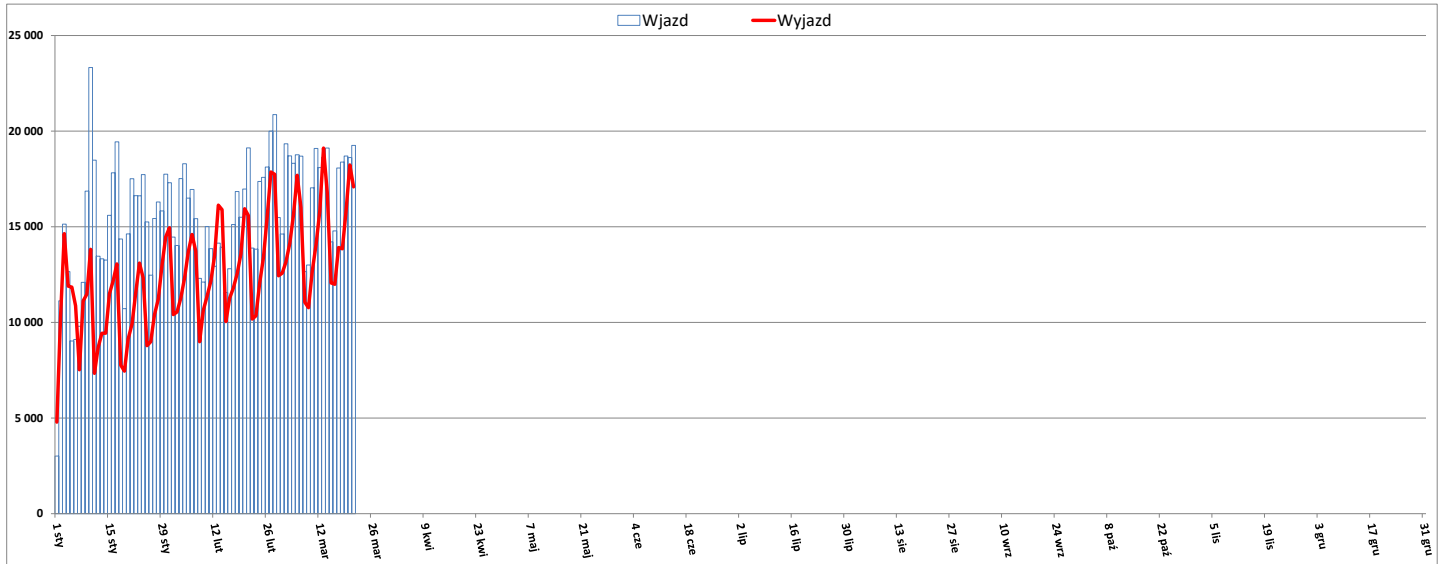
**KOMENTARZ:** W obserwowanym okresie odnotowano 1 zgon z powodu wychłódnięcia. Łącznie od 1 listopada 2020 r. zmarło 61 osób.

## ZGONY Z POWODU ZATRUCIA TLENKIEM WĘGLA



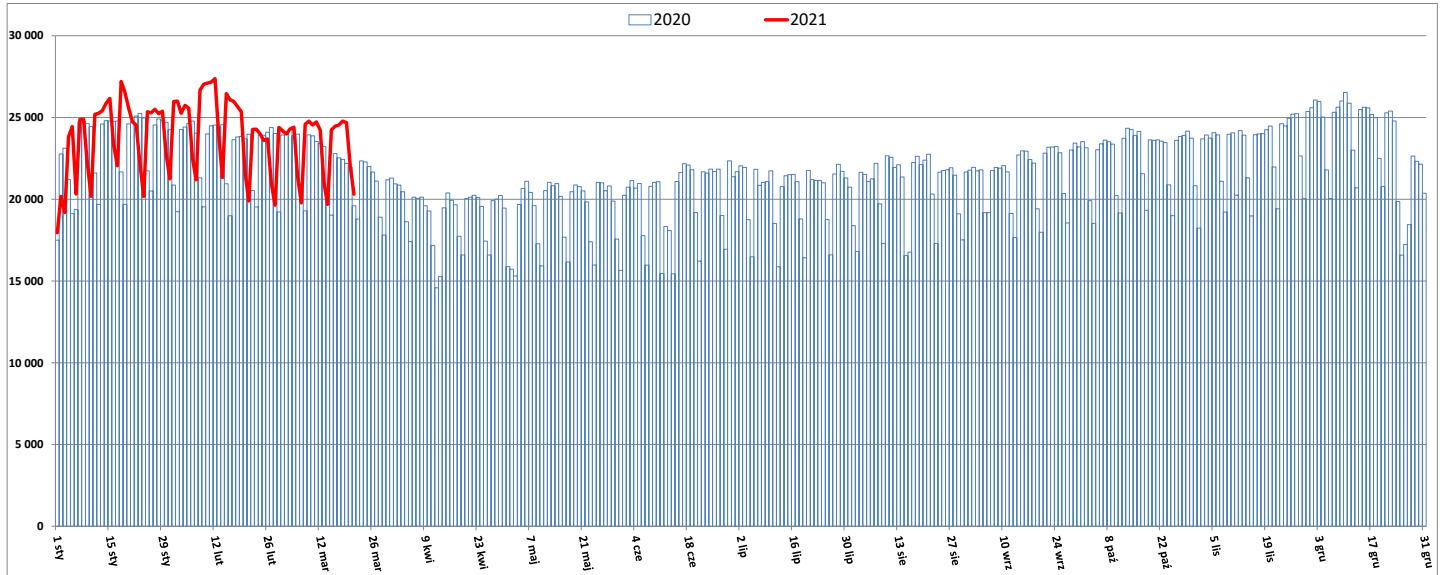
**KOMENTARZ:** W obserwowanym okresie odnotowano 2 zgony w wyniku zatrucia tlenkiem węgla. Łącznie od 1 października 2020 r. z powodu zaccadzenia zmarły 43 osoby.

## RUCH GRANICZNY NA WSCHODNIEJ GRANICY



**KOMENTARZ:** W obserwowanym okresie przez wschodnią granicę UE do Polski wjechało 122 029 osób, a wyjechało 102 989 osób.

## MAKSYMALNE ZAPOTRZEBOWANIE MOCY



**KOMENTARZ:** W obserwowanym okresie największe zapotrzebowanie wyniosło 24 777 MW.

### ŹRÓDŁA:

Dane na podstawie raportów: KGP, KG SG, KG PSP oraz PSE.